



TÜRMOB Etik Eğitim

Yardım Kılavuzu

Muhasebe Meslek Mensuplarımızda, etik öğrenme yönünde isteklilik yaratarak "Etik Eğitimi" ve Etik Davranış Gelişimini sağlamak üzere Birliğimiz tarafından "ETİK EĞİTİM" uygulaması başlatılmıştır. Odanız ile "Muhasebe Mesleği Etik Sözleşmesi" yapabilmek üzere TÜRMOB Etik Eğitim Uygulaması'na katılım için portala giriş yapabilirsiniz.

TÜRMOB Etik Eğitim Uygulaması teorik ve pratik eğitim süreçlerini içermektedir. Teorik eğitim süreci bu portal üzerinden uzaktan eğitim yöntemi ile pratik eğitim süreci ise odalarımızda yüz yüze eğitim yöntemi ile yürütülecektir.

1

Teorik Eğitim Süreci : Bu portaldaki kitap, sunu ve videolardan oluşan eğitim materyalleri ile yürütülecektir. Süreç eğitim kaydının yapılmasından sonra 2 hafta içerisinde en az 20 saatlik bir süreyi kapsamaktadır. Teorik eğitimin son aşamasında teorik eğitim bilgisinin sınanabileceği "Etik Bilgi Değerlendirme'si" portal üzerinden yapılacaktır.

Pratik Eğitim Süreci : Üyesi olduğunuz oda da Etik Vak'a uygulamaları ile sınıflarda yürütülecektir. 2 gün içerisinde 6 saatlik bir süreyi kapsayacak eğitime katılım için portaldan alınacak "Teorik Eğitim Tamamlama Belgesi"nin odaya verilmesi ve pratik eğitim programının odadan alınması gerekmektedir.



TÜRMOB Etik Eğitim

Ödeme (www.turmobil.org.tr Ödeme İşlemleri)

Etik Eğitime başvuru bedeli 50 TL dir.

Eğitim bedeli www.turmobil.org.tr sitesinden Ödeme İşlemleri menüsünden yatırılabilir.

2

Etik Eğitim bedelini banka hesabına yatırmak isteyen meslek mensuplarımız ödemelerini

İş Bankası Küçükevler Şubesi

Şube kodu: 4211 Hesap no:723472

İBAN: TR15 0006 4000 0014 2110 7234 72

hesaba masrafsız olarak yapabileceklerdir. (Banka aracılığı ile yapılan ödemeler 1 iş günü sonra hesaba geçmektedir.)



TÜRMOB Etik Eğitim

Ödeme (www.turmob.org.tr Ödeme İşlemleri)

ÜYE OLMAK İÇİN

E-Posta Sistemi Ziyaretçi Defteri Site Haritası İletişim English

Üye Girişi | Yeni Üye Kayıt

TÜRMOB TESMER ODALAR RAPORLAR HABERLER ETKİNLİKLER DUYURULAR

Bilgi Edinme Üye İstatistikleri Matbu Formlar Basın Odası

Üye Girişi

E-Posta : E-Posta Adresi

Şifre : ••••

Güvenlik Kodu : 139251 Yenile

GİRİŞ YENİ ÜYE

Şifremi Unuttum

secured by GeoTrust

TÜRMOB - Türkiye Serbest Muhasebeci Mali Müşavirler ve Yeminli Mali Müşavirler Odaları Birliği
Gençlik Cad. No:107 Anıttepe/ANKARA Tel: 0 312 232 50 60 [10 Hat] Faks: (0312) 232 50 73 E-posta: turmob@turmob.org.tr

SECURED BY GeoTrust click to verify 10-Apr-12 12:35 GMT

Sisteme ilk defa üye olmak için;

- **YENİ ÜYE** butonuna tıklayınız.

Not: Daha önceden SMYB (Naylon Fatura) şifresi olan üyelerimizin de buradan kendilerini sisteme kayıt ettirip şifre almaları gerekmektedir, eski şifreler ile sisteme giriş yapılamayacaktır.



TÜRMOB Etik Eğitim

Ödeme (www.turmob.org.tr Ödeme İşlemleri)

E-Posta Sistemi Ziyaretçi Defteri Site Haritası İletişim **English**

Üye Girişi | Yeni Üye Kayıt

TÜRMOB
TÜRKİYE SERBEST MUHASEBECİ MALİ MÜŞAVİRLER
VE YEMİNLİ MALİ MÜŞAVİRLER ODALARI BİRLİĞİ

TÜRMOB **TESMER** **ODALAR** **RAPORLAR** **HABERLER** **ETKİNLİKLER** **DUYURULAR**

Bilgi Edinme Üye İstatistikleri Matbu Formlar Basın Odası

Üye Kayıt (1.Adım) - Meslek Mensubu

E-Posta : **1**

Şifre : **2** Şifre En Az 6 Karakterden Oluşmalıdır.

Şifre Tekrar : Şifre En Az 6 Karakterden Oluşmalıdır.

3 Yenile

Güvenlik Resmi :

KULLANICI SÖZLEŞMESİ

1-Tarafıma bu siteme erişim için verilmiş şifrenin kullanımından sorumlu olduğumu, bu şifreyi herhangi bir üçüncü kişiye açıklamayacağımı ve şifrenin üçüncü kişilerce kullanımına izin vermeyeceğimi, tarafıma verilmiş şifre ile başkalarının işlem yaptığını öğrendiğim anda durumu derhal TÜRMOB'a bildireceğimi, bu bildirim anına kadar yapılan işlemlerden ve şifrenin kullanımından sorumlu olacağımı,

2-Tarafıma verilen şifre marifetiyle yapacağım güncelleme ve değişiklikler ile sisteme ekleyeceğim bilgilerin doğru olduğunu, sistemde yazılı adresime gönderilen tebligatların bizzat tarafıma yapılmış tebligat hükmünde olacağını,

3-TÜRMOB'un güncellediğim ya da eklediğim verilerin doğruluğunu tevsik edici bilgi ve belgeleri tarafımdan talep edebileceğini ve bu takdirde istenilen bilgi ve belgeleri TÜRMOB'a göndereceğimi,

4-Sitedeki her türlü görsel, logo, arayüz, vb. yazımların lisans hakkının TÜRMOB'a ait olduğunu, bunları TÜRMOB'un izni olmaksızın hiçbir şekilde kullanmayacağımı, kopyalamayacağımı ve çoğaltmayacağımı,

5-TÜRMOB'un sitenin içeriğinde, verdiği hizmetlerde ve siteyi kullanma koşullarında önceden bir ihtar ya da bilgilendirmeye gerek duymaksızın her zaman değişiklik yapma ve hizmete son verme hakkına sahip olduğunu, siteye giriş yapmam ya da siteyi kullanmam ile birlikte bu değişikliklerin tarafımı da bağladığını kabul ve taahhüt ederim.

Sözleşmeyi Okudum. Kabul Ediyorum **4**

SONRAKİ ADIM

TÜRMOB - Türkiye Serbest Muhasebeci Mali Müşavirler ve Yeminli Mali Müşavirler Odaları Birliği
Gençlik Cad. No:107 Antitepe/ANKARA Tel: 0 312 232 50 60 [10 Hat] Faks: (0312) 232 50 73 E-posta: turmob@turmob.org.tr

SECURED BY
GeoTrust
click to verify
10-Apr-12 12:26 GMT

Online işlemler bölümüne kayıt yaptırmak için;

- 1. E-Posta:** Kullanmakta olduğunuz herhangi bir e-posta adresini girin
- 2. Şifre:** En az 6 karakterden oluşan kompleks bir şifre belirleyin
 - ✓ Kullanmakta olduğunuz e-posta adresinizin şifresini girmenize gerek yoktur.
- 3. Güvenlik Resmi:** Güvenlik resminde ki kodunu ilgili alana girin
- 4. Sözleşmeyi okuduktan sonra kutucuğu işaretleyin.**



TÜRMOB Etik Eğitim

Ödeme (www.turmob.org.tr Ödeme İşlemleri)

E-Posta Sistemi Ziyaretçi Defteri Faydalı Linkler Site Haritası İletişim **English**

Üye Girişi | Yeni Üye Kayıt

TÜRMOB
TÜRKİYE SERHİST MUHASEBECİ MALİ MÜŞAVİRLER
VE YEMİNLİ MALİ MÜŞAVİRLER ODALARI BİRLİĞİ

TÜRMOB TESMER ODALAR RAPORLAR HABERLER ETKİNLİKLER DUYURULAR

Bilgi Edinme Üye İstatistikleri Matbu Formlar Basın Odası

Üye Kayıt (2.Adm) - Meslek Mensubu

T.C. Kimlik No :

Cilt No : * :

Doğum Yeri : ** :

SORGULA

*Cilt No : Nüfus cüzdanınız arka kısmında yer alan bilgi
**Doğum Yeri : Nüfus cüzdanınız ön kısmında yer alan bilgi

- Yeni açılan ekranda sizden istenen bilgileri ilgili alanlara giriniz.
- İlgili alanları doldurduktan sonra **SORGULA** butonuna tıklayınız.



Bu ekranda ise size ait olan;

- T.C. Kimlik Numaranız
- Adınız
- Soyadınız
- Cep telefonunuzun bilgileri gösterilecektir.

* Cep telefon numaranız doğru ise **SONRAKİ ADIM** butonunu tıklayınız.

* Cep Telefonunuza gelen kodu ilgili alana giriniz ve Kaydet butonuna tıklayınız.

* Kayıt işleminiz tamamlanmıştır. Teşekkür ederiz.

Not: Eğer yanlış ise TÜRMOB' u arayarak Cep Telefonu Bilgilerinizi Güncelleyin

(312) 232 50 60 Dahili: 103 – 104 – 105



TÜRMOB Etik Eğitim

Etik Eğitim Portalı (<http://etik.turmob.org.tr>)

Etik Eğitime başvuru bedeli yatırıldıktan sonra <http://etik.turmob.org.tr> sitesine gidilir.

Etik Eğitim Portalından, TÜRMOB Etik Eğitimle ilgili, eğitim süreçlerine, Yönetmeliklere, ilgili linklere, duyurulara ve Eğitime Giriş bölümüne ulaşabilirsiniz.

M^m
TÜRMOB

MUHASEBE MESLEK ETİĞİ

Bilgi Almak İçin; 444 60 60

TÜRMOB TESMER TEOS IFAC

ANA MENU

- Anasayfa
- Etik Yönetmelik
- Etik Kod
- Eğitim Süreçleri
- Sempozyum, Kongre, Seminer
- İlgili Linkler
- İletişim

ETİK EĞİTİM

- Muhasebe Meslek Mensuplarının Etik Eğitimi ve Etik Sözleşme Yapması Hakkında
- Etik Eğitim Usul ve Esasları
- Eğitime Giriş

SUNUŞ

Günümüzde etiğe olan ilgi artışı, bazı mesleklerde karşılaşılan etik sorunların artmasının ya da artan sorunların farkına varılmasının bir sonucudur. Organizasyonların amaç ve süreçlerini tanımlayan yasalar, yöneticilerin ve diğer iş görenlerin nasıl davranması ve neyi yapip neyi yapmaması gerektiğini belirlemektedir. Ancak, hukuk kurallarının var olması, her zaman onlara uyulması anlamına gelmemekte, iş görenler etik değerler açısından yeterince gelişmemişse, yasalar bireylerin etik davranışlar göstermelerini sağlayamamaktadır.

Meslek etiği, bir mesleğin icrası esnasında toplum yararı gözetilerek uyulması gereken davranış kuralları olarak tanımlanabilmektedir. Meslek etiğinin en önemli yanlarından biri, dünyanın neresinde olursa olsun, aynı meslekte çalışan bireylerin bu davranış kurallarına uygun davranmalarının gerekli olmasıdır.

Bu nedendenir ki; Türkiye Serbest Muhasebeci Mali Müşavirler ve Yeminli Mali Müşavirler Odaları Birliği (TÜRMOB), uluslararası standartlarla uyumlu, çağdaş düzenlemeler içeren "Serbest Muhasebeci Mali Müşavirler ve Yeminli Mali Müşavirlerin Mesleki Faaliyetlerinde Uyacakları Etik İlkeler Hakkında Yönetmelik"i 19.10.2007 tarihli Resmî Gazete'de yayımlayarak yürürlüğe almıştır.

Yönetmeliğin amacı; tüm üyeleri en üst derecede mesleki bilgiye sahip, sosyal sorumluluk bilinci olan, etik değerlere bağlı, rekabet anlayışı daha kaliteli hizmet sunumu biçiminde oluşmuş, güvenilir ve saygın bir meslek mensupları kitlesi oluşturmak hedefine ulaşmak için muhasebe meslek mensuplarının meslekî ilişkilerinde uymaları gereken asgari etik ilkeleri belirlemektir.

Etik Yönetmelik, meslek mensubunun belirleyici özelliğini kamu yararına uygun hareket etme sorumluluğu olarak ortaya koymuş, meslek mensubunun yönetmelikte belirtilen etik ilkelerle uyması gerekliliğini belirlemiştir. Meslek yasasına göre bir meslek unvanına sahip olan, bağımsız veya bağımlı olarak çalışan tüm meslek mensupları ile bunların oluşturduğu şirketlerin faaliyetleri bu yönetmelik kapsamındadır.

Yönetmeliğin ilk bölümünü oluşturan, *Kavramsal çerçeve*; tehditlere karşı önlemleri belirlerken önceliği eğitim olarak belirlemektedir. Ailede başlayan etik eğitimin, yaşam boyu sürdüğü ve etiğin öğrenilebilir ve öğretililebilir olduğundan hareketle "TÜRMOB Etik Eğitim Projesi" oluşturulmuştur. Muhasebe meslek etiğine ilişkin konu ve gelişmeleri izleyebileceğiniz bu portal, aynı zamanda meslek mensuplarımızın "TÜRMOB Etik Eğitim Projesi"ne katılabilmesine olanak sağlayacaktır.

TÜRMOB Etik Eğitim Projesi'nde, uzaktan eğitim ve yüz yüze eğitim yöntemleri birlikte kullanılacaktır. Örnek olay çözümlerini ile Odalarımızda, yüz yüze eğitim yöntemi ile gerçekleştirilecek faaliyetlerde "etik eğitici eğitimi" almış meslek mensuplarımız katkı sağlayacaktır. Etik eğitime katılmış meslek mensuplarımızın, Odaları ile sözleşme düzenlemeleri ve işyerlerinde "Muhasebe Meslek Etiği Taahhütnamesi" bulundurmaları etik eğitim alma ve etik davranma konusunda istiklilik yaratacaktır.



TÜRMOB Etik Eğitim

Eğitime Giriş (<http://etik.tesmer.org.tr>)

Etik Eğitime başlamak için portaldan, Eğitime Giriş Kısmı tıklanır.

ANA MENU

- ▶ Anasayfa
- ▶ Etik Yönetmelik
- ▶ Etik Kod
- ▶ Eğitim Süreçleri
- ▶ Sempozyum, Kongre, Seminer
- ▶ İlgili Linkler
- ▶ İletişim

ETİK EĞİTİM

- ▶ Muhasebe Meslek Mensuplarının Etik Eğitimi ve Etik Sözleşme Yapması Hakkında
- ▶ Etik Eğitim Usul ve
- ▶ Eğitime Giriş

MUHASEBE MESLEK ETİĞİ

Bilgi Almak İçin; 444 60 60

TÜRMOB TESMER TEOS IFAC

SUNUŞ

Günümüzde etiğe olan ilgi artışı, bazı mesleklerde karşılaşılan etik sorunların artmasının ya da artan sorunların farkına varılmasının bir sonucudur. Organizasyonların amaç ve süreçlerini tanımlayan yasalar, yöneticilerin ve diğer iş görenlerin nasıl davranması ve neyi yapıp neyi yapmamaları gerektiğini belirlemektedir. Ancak, hukuk kurallarının var olması, her zaman onlara uyulması anlamına gelmemekte, iş görenler etik değerler açısından yeterince gelişmemişse, yasalar bireylerin etik davranışlar göstermelerini sağlayamamaktadır. Meslek etiği, bir mesleğin icrası esnasında toplum yararı gözetilerek uyulması gereken davranış kuralları olarak tanımlanabilmektedir. Meslek etiğinin en önemli yanlarından biri, dünyanın neresinde olursa olsun, aynı meslekte çalışan bireylerin bu davranış kurallarına uygun davranmalarının gerekli olmasıdır.

Bu nedendir ki; Türkiye Serbest Muhasebeci Mali Müşavirler ve Yeminli Mali Müşavirler Odaları Birliği (TÜRMOB), uluslararası standartlarla uyumlu, çağdaş düzenlemeler içeren "Serbest Muhasebeci Mali Müşavirler ve Yeminli Mali Müşavirlerin Mesleki Faaliyetlerinde Uyacakları Etik İlkeler Hakkında Yönetmelik" 19.10.2007 tarihli Resmi Gazete'de yayımlayarak yürürlüğe almıştır.

Yönetmeliğin amacı; tüm üyeleri en üst derecede mesleki bilgiye sahip, sosyal sorumluluk bilinci olan, etik değerlere bağlı, rekabet anlayışı daha kaliteli hizmet sunumu biçiminde oluşmuş, güvenilir ve saygın bir meslek mensupları kitlesi oluşturmak hedefine ulaşmak için muhasebe meslek mensuplarının meslek ilişkilerinde uymaları gereken asgari etik ilkeleri belirlemektir.

Etik Yönetmelik, meslek mensubunun belirleyici özelliğini kamu yararına uygun hareket etme sorumluluğu olarak ortaya koymuş, meslek mensubunun yönetmelikte belirtilen etik ilkelere uyması gerekliliğini belirlemiştir. Meslek yasasına göre bir meslek unvanına sahip olan, bağımsız veya bağımlı olarak çalışan tüm meslek mensupları ile bunların oluşturduğu şirketlerin faaliyetleri bu yönetmelik kapsamındadır.

Yönetmeliğin ilk bölümünü oluşturan, **Kavramsal çerçeve**; tehditlere karşı önlemleri belirlerken önceliği eğitim olarak belirlemektedir. Ailede başlayan etik eğitimin, yaşam boyu sürdüğü ve etiğin öğrenilebilir ve öğretilebilir olduğundan hareketle "TÜRMOB Etik Eğitim Projesi" oluşturulmuştur. Muhasebe meslek etiğine ilişkin konu ve gelişmeleri izleyebileceğiniz bu portal, aynı zamanda meslek mensuplarımızın "TÜRMOB Etik Eğitim Projesi"ne katılabilmesine olanak sağlayacaktır.

TÜRMOB Etik Eğitim Projesi'nde, uzaktan eğitim ve yüz yüze eğitim yöntemleri birlikte kullanılacaktır. Örnek olay çözümleri ile Odalarımızda, yüz yüze eğitim yöntemi ile gerçekleştirilecek faaliyetlerde "etik eğitici eğitimi" almış meslek mensuplarımız katkı sağlayacaktır. Etik eğitime katılmış meslek mensuplarımızın, Odaları ile sözleşme düzenlemeleri ve işyerlerinde "Muhasebe Meslek Etiği Taahhütnamesi" bulundurmaları etik eğitim alma ve etik davranma konusunda istiklilik yaratacaktır.



TÜRMOB Etik Eğitim

Kayıt ve Başvuru (<http://etik.tesmer.org.tr>)

Sistem sizi otomatik olarak <http://giris.tesmer.org.tr> adresine yönlendirecektir.

Daha önce TEOS Sistemine giriş yaptıysanız T.C. Kimlik Numaranız ve Şifreniz (şifrenizi unuttuysanız Şifremi Unuttum kısmına tıklayarak yeni şifre talep edebilirsiniz.) ile giriş yapınız.

Giriş Bilgileri

T.C. Kimlik Numarası

TEOS Şifresi

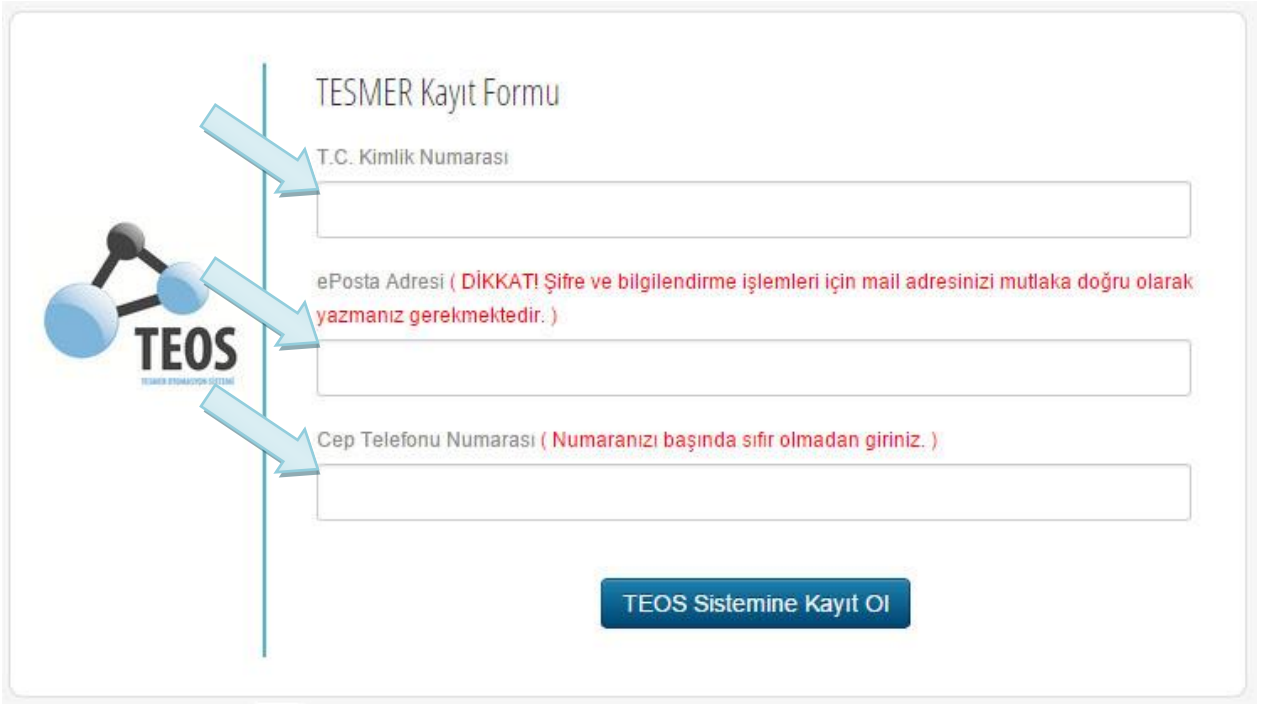
Beni Hatırla

TEOS Sistemine Giriş Yap

Şifremi Unuttum - TESMER Kayıt Formu (ilk kayıt için) - Giriş

Kayıt ve Başvuru (<http://etik.tesmer.org.tr>)

Eğer TEOS Sisteminde kaydınız yoksa TESMER Kayıt Formu kısmına tıklayarak Kayıt Formunu doldurup Kimlik Numaranız ve Şifreniz ile giriş yapınız.



TESMER Kayıt Formu

T.C. Kimlik Numarası

ePosta Adresi (**DİKKAT!** Şifre ve bildirimler için mail adresinizi mutlaka doğru olarak yazmanız gerekmektedir.)

Cep Telefonu Numarası (**Numaranızı başında sıfır olmadan giriniz.**)

TEOS Sistemine Kayıt Ol

ETİK EĞİTİM PORTALI



Karşınıza gelen uygulamalar ekranından ETİK EĞİTİM PORTALI'nı tıklayarak TÜRMOB Etik Eğitim sitesine giriş yapınız.



TÜRMOB Etik Eğitim

Eğitim (<http://etik.tesmer.org.tr>)

TÜRMOB Etik Eğitim sitesine giriş yapıldıktan sonra Derse Katıl düğmesine basılır.

TEMEL EĞİTİM VE STAJ MERKEZİ ANASAYFA ÇIKIŞ

DERS KAYDI

TÜRMOB Etik Eğitim Portalına hoşgeldiniz.

21.10.14

Merhaba;
TÜRMOB Etik Eğitim Uygulaması teorik ve pratik eğitim süreçlerini içermektedir. Teorik eğitim süreci bu portal üzerinden uzaktan eğitim yöntemi ile pratik eğitim süreci ise odalarımızda yüz yüze eğitim yöntemi ile yürütülecektir.

Teorik Eğitim Süreci : Bu portaldaki kitap, sunu ve videolardan oluşan eğitim materyalleri ile yürütülecektir. Süreç eğitim kaydının yapılmasından sonra 2 hafta içerisinde en az 20 saatlik bir süreyi kapsamaktadır. Teorik eğitimin son aşamasında teorik eğitim bilgisinin sınanabileceği "Etik Bilgi Değerlendirme'si" portal üzerinden yapılacaktır.

Pratik Eğitim Süreci : Üyesi olduğunuz oda da Etik Vak'a uygulamaları ile sınıflarda yürütülecektir. 2 gün içerisinde 6 saatlik bir süreyi kapsayacak eğitime katılım için portaldan alınacak "Teorik Eğitim Tamamlama Belgesi"nin odaya verilmesi ve pratik eğitim programının odadan alınması gerekmektedir.

DERS LİSTESİ

Ders Kodu	Ders Adı	İşlemler
M68	TÜRMOB ETİK EĞİTİM	Ders

11

2 hafta içerisinde en az 20 saat takip etmeniz gereken ders listesi ekrana gelir.

ETİK TEORİK EĞİTİM

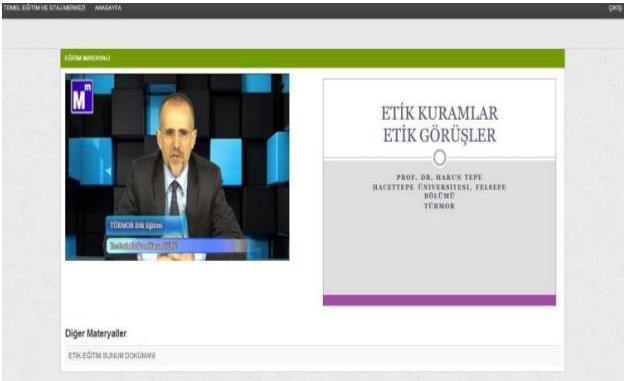
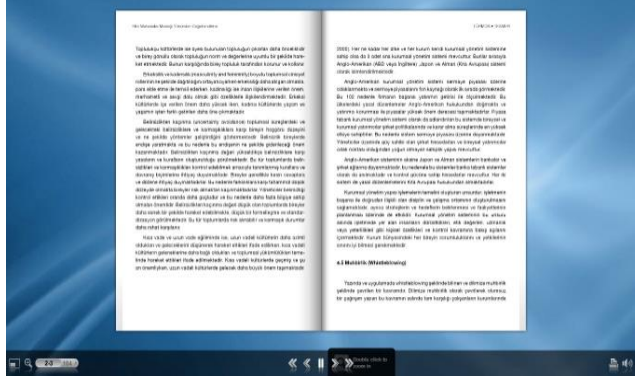
M68 Etik Eğitim

Etik Teorik Eğitimi aşağıdaki eğitim materyallerinden oluşmaktadır. Materyallerin her biri Etik altyapısı ve Etik algısının oluşumuna katkı sağlayacaktır.

DERS MATERYALLERİ

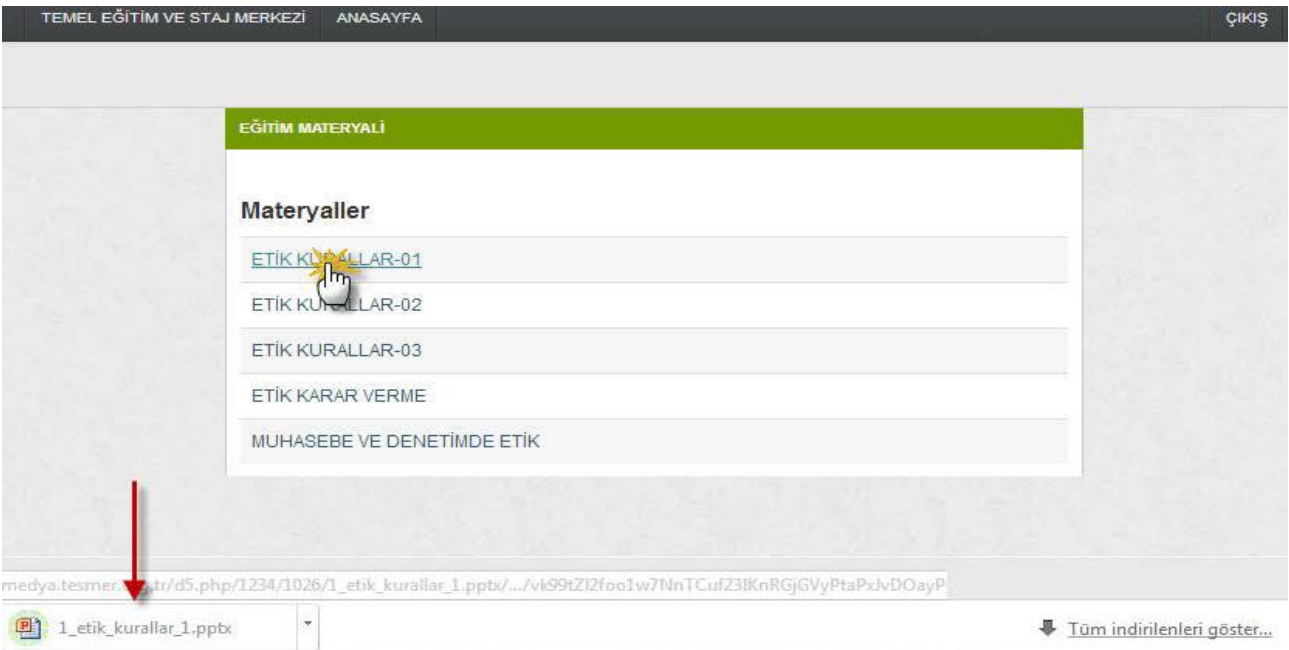
Sıra	Materyal	Durum	İşlemler
1	MUHASEBE MESLEĞİ YÖNÜNDEN DEĞERLENDİRME KİTABI		Özet Materyale Git
2	ETİK EĞİTİM SUNULARI		Özet Materyale Git
3	ETİK KURAMLAR		Özet Materyale Git
4	KANT ETİĞİ,FAYDACILIK,ANALİTİK ya da META ETİK		Özet Materyale Git
5	POSTMODERN ETİK,SORUMLULUK ETİĞİ		Özet Materyale Git
6	ERDEM ETİĞİ,DEĞER ETİĞİ		Özet Materyale Git

TÜRMOB Etik Eğitim portalında digital kitap, konu anlatımları (videolar) ve ders notları yer almaktadır.



12

Dilerseniz ders notlarını bilgisayarınıza kaydedebilirsiniz.



2 hafta içerisinde takip ettiğiniz derslerin süreleri ve takip süreniz ekranda görünecektir.

TEMEL EĞİTİM VE STAJ MERKEZİ ANASAYFA ÇIKIŞ

— ETİK TEORİK EĞİTİM

M68 Etik Eğitim

MEHMET EMİN ADIGÜZEL, 22.07.2013

Etik Teorik Eğitimi aşağıdaki eğitim materyallerinden oluşmaktadır. Materyallerin her biri Etik altyapısı ve Etik algısının oluşumuna katkı sağlayacaktır.

— DERS MATERYALLERİ

Sıra	Materyal	Durum	İşlemler
1	MUHASEBE MESLEĞİ YÖNÜNDE DEĞERLENDİRME KİTABI	<input type="text"/>	<input type="button" value="Özet"/> <input type="button" value="Materyale Git"/>
2	ETİK EĞİTİM SUNULARI	<input type="text"/>	<input type="button" value="Özet"/> <input type="button" value="Materyale Git"/>
3	ETİK KURAMLAR	<input type="text"/>	<input type="button" value="Özet"/> <input type="button" value="Materyale Git"/>
4	KANT ETİĞİ,FAYDACILIK,ANALİTİK ya da META ETİK	<input type="text"/>	<input type="button" value="Özet"/> <input type="button" value="Materyale Git"/>
5	POSTMODERN ETİK,SORUMLULUK ETİĞİ	<input type="text"/>	<input type="button" value="Özet"/> <input type="button" value="Materyale Git"/>
6	ERDEM ETİĞİ,DEĞER ETİĞİ	<input type="text"/>	<input type="button" value="Özet"/> <input type="button" value="Materyale Git"/>

ETİK PORTALI

Etik Bilgi Değerlendirmesi (<http://etik.tesmer.org.tr>)

2 haftalık süre sonunda derslerin en az % 85'ini takip etmiş olan meslek mensuplarımız <http://sinav.tesmer.org.tr> adresine yönlendirilecek ve "Etik Bilgi Değerlendirmesi"ne katılacaklardır. Etik Bilgi Değerlendirmesi 10 soruluk test şeklinde olup, tamamlayabilmek için 60 puan almak yeterli olacaktır. 60 puan alamayan 'meslek mensuplarımız 60 puan alıncaya değin diledikleri sayıda değerlendirmeye katılmaya devam edebileceklerdir.

TEMELEĞİTİM VE STAJ MERKEZİ ANASAYFA SINAV SAYFASI ÇIKIŞ

SINAV SİSTEMİ

SINAV ADI
ETİK EĞİTİM DEĞERLENDİRME SINAVI

SINAV AÇIKLAMASI
ETİK DEĞERLENDİRME SINAVI

SINAV SÜRESİ
Siz bitirene kadar devam eder.

SORU MİKTARI
10 soru

SINAV İÇERİĞİ
10 adet soru Etik Eğitim dersinden gelecektir.

BAŞARI PUANI
Minimum 60 almanız gerekmektedir.

SINAVIN SONUÇLANMASI DURUMUNDA
Sınav sonrasında sınavdan başarısız veya başarılı olmanız durumunda tekrar girebilirsiniz. Sınav sonrasında sınavdan başarısız veya başarılı olmanız durumunda tekrar giremezsiniz.

Sinava Başla



TÜRMOB Etik Eğitim

Teorik Eğitim (<http://etik.tesmer.org.tr>)

Etik Bilgi Değerlendirmesi'ni tamamlayan meslek mensuplarımız "Teorik Eğitim Tamamlama Sertifikası'nı alabilirler.

← ETİK DERS LİSTESİ			
Ders Kodu	Ders Adı	Ders Belge	İşlemler
M68	TÜRMOB ETİK EĞİTİM	TEORİK EĞİTİM TAMAMLAMA SERTİFİKASI - 2013-07-22 10:33:47 Başvuru Belgesi - 2013-07-22 10:33:50	Ders'e Git

Teorik Eğitimini tamamlayan meslek mensuplarımız üyesi olduğu SMMM oda yetkilisi tarafından görülecektir.

15

TÜRMOB tarafından eğiticinin görevlendirilmesi ile üyesi olduğunuz SMMM odası Pratik Eğitim Programını tarafınıza bildirecektir.


Pratik eğitim 2 gün içerisinde 6 saatlik bir süreyi kapsayacak şekilde yapılacaktır.



TÜRMOB Etik Eğitim


Etik Eğitim Tamamlama Belgesi (<http://etik.tesmer.org.tr>)

Eğitimini tamamlayan meslek mensubu portaldan tamamlama belgesini alabilir.



TÜRMOB
Türkiye Gelirli Muhasebeci Mali Müşavirler
ve Yeminli Mali Müşavirler Odaları Birliği

**ETİK EĞİTİMİ
TAMAMLAMA BELGESİ
PORTAL ÇIKTISI**



2 4 5 4 5 8 4 8 2 4

T.C. Kimlik No:

Ad Soyad:

Bağlı Olduğu Oda:

Muhasebe Meslek Mensuplarının Etik Eğitimi ve Etik Sözleşme yapılması hakkında TÜRMOB tarafından yapılmış düzenleme çerçevesinde Teorik ve Pratik Eğitim süreçlerini başarı ile tamamlamıştır.

Kayıtlı olduğu Oda ile Muhasebe Mesleği Etik Sözleşmesi yapabilecektir.

Ymm. Nail Sanlı
TÜRMOB Genel Başkanı

Smmmm. / Ymm.
 YMM/SMMM Odası Başkanı

Belge Tarihi ve Saati: __ / __ / 20__

Belge Onay Kodu:


Çiğdem Cad. No:207 - Antikyaşı/ANKARA - Tel: 0 312 232 50 60 (10 Hattı) Faks: 0312 232 50 73 - tumob@tumob.org.tr - www.tumob.org.tr




TÜRMOB Etik Eğitim

Etik Sözleşme (<http://etik.tesmer.org.tr>)

Etik Eğitimi Tamamlayan meslek mensupları kayıtlı oldukları SMMM odası ile “Muhasebe Meslek Etiği Sözleşme”si yapılabilir.


TÜRKMENİSTAN SERBEST MUHASEBECİ MALİ MÜŞAVİRLER
VE YEMİNLİ MALİ MÜŞAVİRLER ODALARI BİRLİĞİ



**MUHASEBE MESLEK ETİĞİ
SÖZLEŞMESİ**

Tarih: ___ / ___ / 201__ №: _____


TÜRKMENİSTAN SERBEST MUHASEBECİ MALİ MÜŞAVİRLER
VE YEMİNLİ MALİ MÜŞAVİRLER ODALARI BİRLİĞİ

Yemimli Mali Müşavir / Serbest Muhasebeci Mali Müşavir unvanı ile mesleki faaliyete başlama öncesinde "Etik Eğitim"ni tamamlayan, YMM/SMMM _____ ve _____ YMM/SMMM Odası arasında iki örnek olarak düzenlenmiş bu sözleşme, ___ / ___ / 201__ tarihinde imzalanmıştır.

Ben, SMMM/YMM _____, bu sözleşme ile:

- 1) 3568 sayılı Serbest Muhasebeci Mali Müşavirlik ve Yemimli Mali Müşavirlik Kanununa, SMMM ve YMMlerin Mesleki Faaliyetlerinde Uyacakları Etik İlkeler Hakkında Yönetmelik ve 3568 sayılı Yasa çerçevesinde çıkartılmış diğer yönetmelik, tebliğ ve genelge hükümlerine uymayı,
- 2) Mesleğin toplumsal bir hizmetin yerine getirilmesine ilişkin olduğu bilinci ile meslek mensuplarının üstlendiği sosyal sorumlulukların gerekleri çerçevesinde mesleki faaliyeti ifa etmeyi,
- 3) Mesleki görevimi dürüstlük, tarafsızlık, insan haklarına saygı, kamu yararını gözetme ve hukukun üstünlüğü ilkeleri doğrultusunda yerine getirmeyi,
- 4) Dil, din, ırk, etnik köken, renk, yaş, becerimsel engelli ve cinsiyet ayırımı yapmadan, fırsat eşitliğini engelleyici davranış ve uygulamalara meydan vermeden hizmet vermeyi,
- 5) Rekabet anlayışını daha kaliteli hizmet sunumu biçiminde oluşturmamı,
- 6) Mesleki faaliyet ve davranışlarımda, güvenilirlik ve saygınlık sağlanmaya öncelik vermemi,
- 7) Temel etik ilkeler olan,
 - Dürüstlük
 - Tarafsızlık
 - Mesleki Yeterlilik ve Özen
 - Gizlilik:
 - Mevcut yasa ve yönetmeliklere uymasımı ve mesleğin itibarını zedeleyecek her türlü davranıştan kaçınmasımı ifade eden, "Mesleki Davranış" ilkelerine uymayı,
- 8) Temel etik ilkelerine uymakla ilgili kişisel çıkar, yeniden değerlendirme, taraf tutma, yakınlık ve yadırganma amaçlı tehditlerin ortaya çıkması halinde, bunları ortadan kaldıracak önlemleri almayı,
- 9) Temel etik ilkelerin uygulanması ile ilgili etik çatışma ortaya çıkması halinde, etik çatışmanın çözümüne ilişkin olarak Odadan yardım almayı,
- 10) Önemli bir hata ya da yanlışlık biçiminde hazırlanmış veya gizlenmiş ifadeler içeren bir bilgiyi ya da bu bilgiyle hazırlanmış bir raporu dikkate almamayı,
- 11) Mesleki yeterliliği elde edilmemesi ve korunmasını sağlayan eğitimi sürekli hale getirmeyi,
- 12) Aday meslek mensuplarının staj süresi boyunca mesleki eğitimleri için gerekli ücreti göstereceğimi,
- 13) Sunduğum hizmetler ve sahip olduğum iş tecrübeleri ile ilgili olarak abartılı iddialarda bulunmamayı,

- 14) Diğer meslek mensuplarına yönelik doğrulanmamış karıştırmalar ve küçültücü göndermeler (atfılar) yapmamayı,
- 15) Yeni bir müşteri kabul etmeden önce, bu tür bir iş kabulünün temel etik ilkelere yönelik bir tehdit yaratmayacağından emin olmayı,
- 16) Sualın hizmetler için, Oda tarafından belirlenmiş ücretlere uymayı,
- 17) Mesleki hizmetlerimi tanıtımı konusunda, "Haksız Rekabet ve Reklam Yasağı Hakkında Yönetmelik" hükümlerine uymayı,
- 18) Temel etik ilkelere uyumlu ilgili tehdit oluşturabilecek hediye tekliflerini kabul etmemeyi,
- 19) Müşteriye ait para ve diğer varlıkları emanset olarak kabul etmemeyi,
- 20) Mesleki faaliyeti, kabul edilmiş standartlara göre yerine getirmeyi,
- 21) Müşterilere ait işlerin yerine getirilmesinde zamanlılık ve kaliteyi güzetmeyi,
- 22) Meslek ifası nedeniyle edindiğim bilgileri kendi çıkarlarım veya üçüncü kişilerin çıkarları için kullanmamayı,
- 23) Meslek onurumu zedeleyecek her türlü davranıştan kaçınmamı,
- 24) TÜRMOB tarafından hazırlanan etik yönetmeliği ve bu yönetmeliğe göre oluşturulacak etik davranış ilke ve değerlerine bağlı olarak görev yapmayı ve hizmet sunmayı,

eğitimi alarak, okuduğum ve öğrendiğim etik kodları uygulamayı; etik davranış yaşamım her alanında ortaya koymayı taahhüt ederim.

___ / ___ / 20__

imza _____ imza _____

YMM / SMMM: _____ YMM / SMMM Odası Başkanı


TÜRKMENİSTAN SERBEST MUHASEBECİ MALİ MÜŞAVİRLER
VE YEMİNLİ MALİ MÜŞAVİRLER ODALARI BİRLİĞİ

Gençlik Cad. No:107 Anıttepe/ANKARA
Tel: 0 312 232 50 60 • Faks: 0312 232 50 73
www.turmob.org.tr • turmob@turmob.org.tr



TÜRMOB Etik Eğitim

Etik Sözleşme (<http://etik.tesmer.org.tr>)

Oda ile sözleşme yapan meslek mensubuna işyerinde bulundurulmak üzere TÜRMOB tarafından "Muhasebe Meslek Etiği Taahhütnamesi" verilir.

M^m TÜRMOB
TÜRKİYE SERBEST MUHASEBECİ MALİ MÜŞAVİRLER
VE YEMİNLİ MALİ MÜŞAVİRLER ODALARI BİRLİĞİ

MUHASEBE MESLEK ETİĞİ TAAHÜTNAMESİ

YMM / SMMM

üyyesi olduğu Oda ile "Muhasebe Mesleği Etik Sözleşmesi"ni imzalamış ve bu sözleşme ile;

- Mesleğin toplumsal bir hizmetin yerine getirilmesine ilişkin olduğu bilinci ile meslek mensuplarının üstlendiği sosyal sorumlulukların gerekleri çerçevesinde mesleki faaliyeti yerine getirmeyi,
- Dil, din, felsefi inanç, ırk, yaş, bedensel engelli ve cinsiyet ayırımı yapmadan, fırsat eşitliğini engelleyici davranış ve uygulamalara meydan vermeden hizmet vermeyi,
- Mesleği dürüstlük, tarafsızlık, insan haklarına saygı, kamu yararı ve hukukun üstünlüğü ilkeleri doğrultusunda yerine getirmeyi,
- Temel etik ilkelerin uygulanması ile ilgili etik çatışma ortaya çıkması halinde, etik çatışmanın çözümüne ilişkin olarak Oda'dan yardım almayı,
- SMMM ve YMM'lerin Mesleki Faaliyetlerinde Uyacakları Etik İlkeler Hakkında Yönetmeliğe ve diğer mevzuata uyarak, mesleği kabul edilmiş standartlara göre yerine getirmeyi,
- Eğitimini alarak, okuduğu ve öğrendiği etik kodları uygulamayı; etik davranışı yaşamın her alanında ortaya koymayı,

taahüt etmiştir.

Tarih: __ / __ / 201__

Nº: _____

Meslek Mensubu

Oda Başkanı

TÜRMOB Genel Başkanı
Nail Sanlı

Nail Sanlı

MUHASEBE MESLEK ETİĞİ
TAAHÜTNAMESİ